

飯高まるごと体験博物館



iidaka

自然と文化を
ディープに体験

<https://lp.imth.jp>



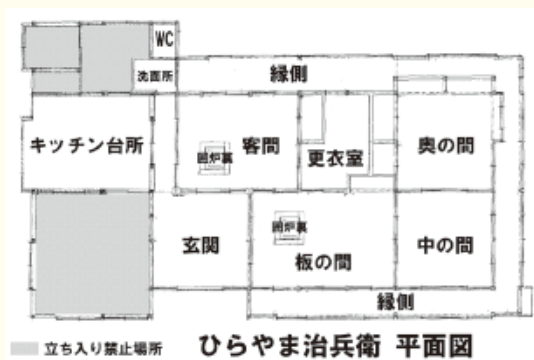
HP fb tw IG

ご自由にお持ちかえりください

古民家レンタルスペース

ひらやま治兵衛

明治中期に建てられた、宮大工の職人の匠の技が随所に光る古民家です。刻んだ歴史を感じる、重厚感ある佇まい。その門をくぐれば、昔懐かしい日本の情景に心ほどかれます。



135

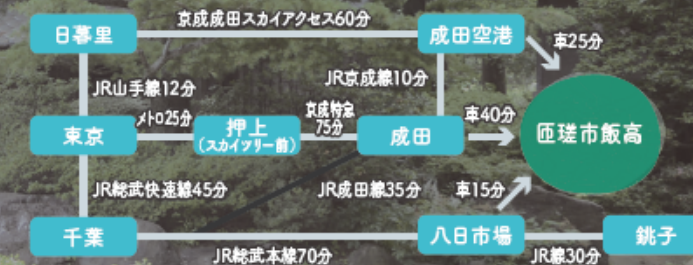
築135年 宮大工が建てた上質な空間

この日本伝統家屋は部屋数も多く、囲炉裏の部屋もあり、その昔、豪農であり名主だった上質な空間を提供します。日頃味わえない「ふるさと気分であり、ちょっと豪華さ」が味わえる古民家 ひらやま治兵衛です。

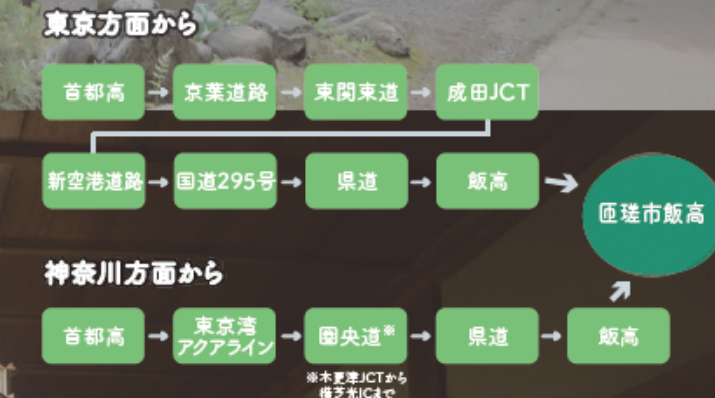
奥の間



電車でお越しの方



自動車でお越しの方



近隣のおすすめスポット

- ①飯高寺(飯高檀林跡).....約1.8km
- ②天神の森(郷土環境保全地域).....約1.9km
- ③日本寺(あじさい寺).....約4.5km
- ④ふれあいパーク八日市場.....約5.1km
- ⑤道の駅多古.....約6.8km

設備

- | | | | |
|---------------|----------|----------|---------|
| 高速インターネットWiFi | プロジェクタ | 液晶モニター | LED照明器具 |
| カメラ三脚 | 電源延長ケーブル | 座卓(座布団付) | 変換機 |
| ガスコンロ | 電子レンジ | 冷凍冷蔵庫 | 瞬間湯沸かし器 |
| 流し台 | 調理器具 | 食器類 | 脚立 |

ご利用方法

- 古民家を貸切で「イベント・写真撮影会」にキッチンを使い手軽に料理を作ること可能
- 駐車場無料 ※普通車4台まで利用可
- 原状回復が必須となります(片付け・清掃含む)。円滑にご利用いただくため、事前に使用目的をお聞かせいたします。内容によっては利用をお断りする場合がございます。

株式会社飯高まるごと体験博物館
〒289-2178 千葉県匝瑳市安久山197
TEL 0479-85-7210(平日 10:00 - 17:30)

館長メッセージ

- 人が繋がり、会話のやり取りが楽しい家族のようにこの飯高地域のファンになって欲しい。
- 私達が今できる地方創生は、生まれ育った故郷を守り、育てることだと考えます。

その地域に対して愛着と誇りを持ち、心から楽しく豊かに暮らしていく、それには人と人との繋がりを大切にすることだと考えます。

先人達が残してくれた、美しくやさしい里山の景観、栗山川水系の持つ肥沃な土壌と農村集落の姿、飯高壇林跡・飯高神社などの歴史的文化遺産を観光資源として活用し、そこに農業を中核に加えて6次産業化に推進することで、地域の発展に寄与できると確信しています。

都会からの来訪者の価値観と、飯高地域の提供できるモノ・コトを融合させ、滞在を通してその魅力を味わってもらう取り組みをしています。当地域の魅力は、風土に根ざした生活様式、季節ごとの行事、この土で育んだ農作物や食材は、訪れるたびに違った感動や表情を見せてくれます。決して飽きさせることはありません。

また、この地域のことを次世代を担う子供達に伝えることで、故郷の持つ奥深さと感謝の念を知ってもらえると思います。これまでこの地域に住んできた方にも、地元地域が誇れるよう、未来を描き、希望と勇気と感動を持って、体験活動にまい進してまいります。

飯高まるごと体験博物館 平山喜人



樹齢1000年の大シイ



日本の里山100選の地

人々の暮らしと自然の生き物たちとの繋がりが、受け継がれる文化の中に秘められた共存生活の知恵、自然と人が見事に調和した空間「里山」の美。



地域のイベント情報

1月 小高のはだか参り

八坂神社の神事で毎年成人の日の前夜に行われる水ごり



4月 飯高壇林新緑祭

飯高壇林が新緑に染まる時期に開催されるコンサート



5月 ガーデンオープンチャリティー

GW期間中に庭園チャリティーを開催、花の音楽会など



8月 大浦の花火大会

農道沿いの稲穂を照らす、のどかで風情のある花火大会



10月 飯高壇林コンサート

飯高寺の深い森に包まれ秋の爽やかな時期に行われる



飯高安久山にある樹齢1000年のスダジイ

安久山の大シイは、全国でも5本の指に入るスダジイの巨樹です。幹周りは約10m、樹高は約25mにもなり、その堂々とした姿と地表近くから、上部へ平板状に著しく肥大した板根が特質すべきところ。熱帯雨林の高木やマングローブ植物に見てとれる板根ですが、気候の全く違うこの地域で見られるのは極めて珍しいといわれています。

見学には維持管理協力金としてお一人様200円を頂いております。
※小中学生以下は無料



ドローンで空から撮影した安久山の大シイです。迫力ある映像をお楽しみください。(環境省Youtube)



日本の里山100選の地

安久山の大シイのすぐ脇から散策道があり、斜面の下の谷津田(やつだ)に下ることができます。谷津田にはカエルやヘビ、ドジョウ、バッタなどの昆虫がたくさんいます。毎年4月、タカの仲間のサシバが、子育てのために東南アジアから営業地として飛来します。春はサクラやツツジ、ツバキなどの花めぐり、秋はモミジやドウダンツツジの紅葉狩りと、美しい風景を散策しながら楽しめます。



里山で見られる四季

